



World of water jetting



waterjetting technology ...3000 bar

## Wheel jet 5p / 11 p



## Wheel jet 18 p



## ホイールジェット 5p

	5p	11p	18p
圧力	30-200 bar	30-300 bar	50-500 bar
流量	5-13 l/min	8-18 l/min	8-18 l/min
エンジン出力	7,2kw/7,1kw 3250rpm 1cyl 305ccm	13kw/12kw 3150rpm 2cyl 570ccm	26kw/17,9kw 3100rpm 2cyl 895ccm
動力燃料消費	1,0l/h	2,8l/h	4,5l/h
ポンプ出力	5,0kw 3250rpm	11kw 1460rpm	18kw 1085rpm
ノズルサイズ	040usgal/min	045usgal/min	035usgal/min/1,35mm
燃料タンク容量	6,0l	8,5l	70l
空の重量	95kg	155kg	225kg
サイズ	1115 × 755 × 810mm	1175 × 755 × 920mm	1515 × 790 × 1185mm
音圧レベル	LwA=84dB	LwA=103dB	LwA=103dB
品番	G333	G331	G365

## Sand blasting



ブラストヘッド	ブラストホース	ブラストランス
Z0000260 500bar	Z0000173 12.5m	Z0000008
		



## Hot water

## H99/500

ボイラー
G312 500bar max 50 l/min 10-155°C 99 kw 5,4 l/h (燃料消費) 0,40kw/0,30kw2800u/min 110v 50 Hz/60 Hz 10A 20 l (タンク容量) 105 kg 700 × 720 × 1035mm 87 dB (音圧レベル)



## P1

小型ポンプ
G100 4bar max 60 l/min 110v



## Trail jet 15 d hot water



## Trail jet 30 d hot water



トレーラージェット15

トレーラージェット30

圧力	100-300 bar	100-500 bar	100-500 bar
流量	14-24 ㍓/min	9-15 ㍓/min	15-30 ㍓/min
温水	30-70 °C	30-100 °C	30-100 °C
加熱出力	99 kw	99 kw	2×99 kw
燃料消費	4.5 ㍓/h	4.5 ㍓/h	9.0 ㍓/h
エンジン出力	23kw/15kw 1900 rpm 1000rpm 2 cyl, 1370 ccm	23 kw/15 kw 1900 rpm 1000 rpm 2 cyl 1370 ccm	36,4kw/33kw 2100 rpm 4 cyl, 3620 ccm
動力燃料消費	2.4 ㍓/h	2.4 ㍓/h	4.2 ㍓/h
ポンプ出力	15 kw 785 rpm	15 kw 625 rpm	30 kw 1000 rpm
ノズルサイズ	060 usgai/min/1,75mm	030 usgal/min/1,25 mm	055 usgai/min/1,70mm
水タンク容量	200 ㍓	200 ㍓	400 ㍓
動力燃料タンク	90 ㍓	90 ㍓	70 ㍓
燃料タンク容量	動力用と共有	動力用と共有	150 ㍓
重量	900 kg	900 kg	1530 kg
サイズ	3200×1600×1830	3200×1600×1830	3690×1980×2050
音圧レベル	77 db 98dB	77 dB 98dB	78 dB 97dB
品番	G577	G576	G572

## Twister 5 100vp



twister 5

ツイスター 5
Z0000009
500bar
max 50 ㍓/min
80°C
40 kw max 1500 rpm
055 usgal/min/1,70mm
style 16 (洗浄ノズル)
025 usgal/min/0,95mm
style 22 (吸引ノズル)
ノズル数 2
3,90kg
440×170×220mm

## Scater 5 270vp



scater 5

スケーター5
Z0000359
500bar
max 50 ㍓/min
98°C
055 usgal/min/1,70mm
style 2 (洗浄ノズル)
014 usgal/min/0,70mm
style 22 (吸引ノズル)
ノズル数 2
25 kg
960×400×1105mm

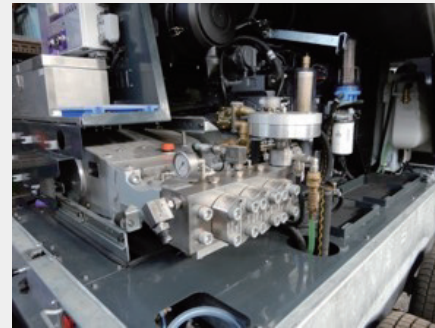


## Trail jet 125 d



### トレーラージェット125d

圧力	300-1000 bar	600-2500 bar	600-3000 bar
流量	29-66 ℓ/min	11-26 ℓ/min	10-22 ℓ/min
エンジン出力	129 kw / 125 kw 2300 rpm 4 cyl 4760 ccm	129 kw / 125 kw 2300u/min 4 cyl 4760 ccm	129 kw /125 kw 2300u/min 4 cyl 4760 ccm
動力燃料消費	18,5ℓ/h	18,5ℓ/h	18,5ℓ/h
ポンプ出力	125 kw 260-600 rpm	125 kw 260-600 rpm	125 kw 260-600 rpm
ノズルサイズ	092 usgal/min	023 usgal/min	018 usgal/min
水タンク容量	400 ℓ	400 ℓ	400 ℓ
動力燃料タンク	210 ℓ	210 ℓ	210 ℓ
重量	1980 kg	1980 kg	1980 kg
サイズ	3730 × 1980 × 2025mm	3730 × 1980 × 2025mm	3730 × 1980 × 2025mm
音圧レベル	LpA90dB LwA113dB	LpA90dB LwA113dB	LpA90dB LwA113dB
品番	G555	G556	G574



## Base jet 125 d



### ベースジェット125d

圧力	300-100 bar	600-2500 bar	600-3000 bar
流量	29-66 ℓ/min	11-26 ℓ/min	10-22 ℓ/min
エンジン出力	129 kw / 125 kw 2300 rpm 4 cyl 4760 ccm	129 kw / 125 kw 2300 rpm 4 cyl 4760 ccm	129 kw /125 kw 2300 rpm 4 cyl 4760 ccm
動力燃料消費	18.5 ℓ/h	18.5 ℓ/h	18.5 ℓ/h
ポンプ出力	125kw260- 600 rpm	125kw260- 600 rpm	125kw 260-600rpm
ノズルサイズ	090 usgal/min	023 usgal/min	018 usgal/min
水タンク容量	80 ℓ	80 ℓ	80 ℓ
動力燃料タンク	210 ℓ	210 ℓ	
重量	1960 kg	1960 kg	1960 kg
サイズ	2240 × 1550 × 1980mm	2240 × 1550 × 1980mm	2240 × 1550 × 1980mm
音圧レベル	86 db	86 db	86 db
品番	G566	G589	G568



## distributor splitter 3000 bar



スプリッター

Z0000838



エアーボックス

Z0000606

### 《スプリッター》

1台のポンプで2本のホースにして作業をする方法

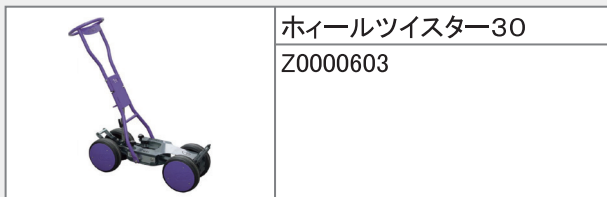
仕組みはスプリッター本体、エアーボックスそしてコンプレッサーを組み合わせます。

125KWと250KWのポンプで利用可能です。

## Twister 30 260vc



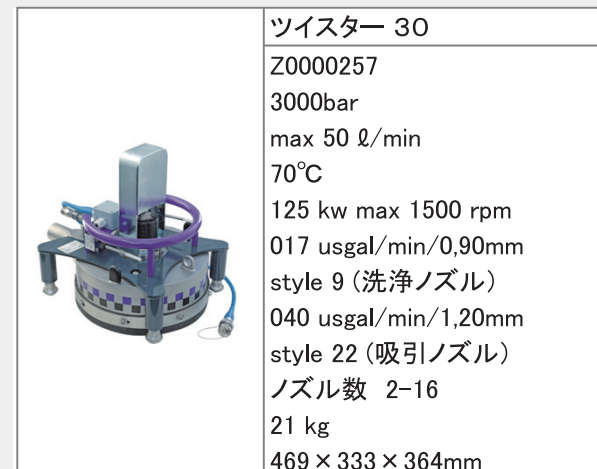
wheel pack twister 30



ホイールツイスター30  
Z0000603



twister 30



ツイスター 30

Z0000257

3000bar

max 50 l/min

70°C

125 kw max 1500 rpm

017 usgal/min/0,90mm

style 9 (洗淨ノズル)

040 usgal/min/1,20mm

style 22 (吸引ノズル)




ノズル数 2-16

21 kg

469 × 333 × 364mm



## Rotor nozzle Regulation 5/regulation 30/pointspeed30

レギュレーション 5	レギュレーション 30	ポイントスピード 30
Z0000546 max 500bar 10-40ℓ/min 500-4000rpm 1100g	Z0000575 max 3000bar 7-40ℓ/min 500-4000rpm 1800g	Z0000664 max 3000bar 10-50ℓ/min 500-4000rpm 1050g
		

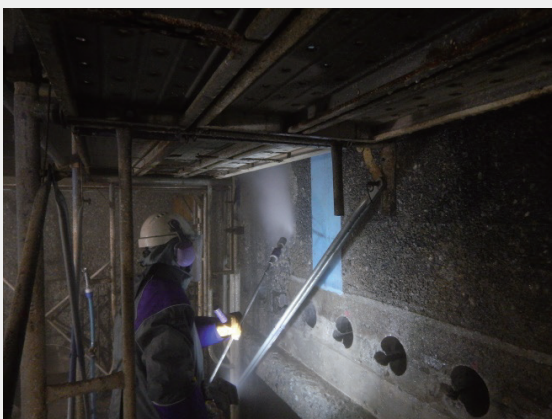
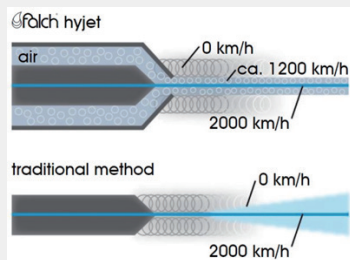


## protective

	プロテクタージャケット Z0000671 protection level 20/30, ce 89/686/eec
	プロテクターパンツ Z0000674 protection level 20/30 ce 89/686/eec
	プロテクターエプロン Z0000075 protection level 20/30 ce 89/686/eec
	プロテクターアーム Z0000851
	ヘルメット z019
	プロテクターブーツ Z0000041

## Hyjet nozzle

ハイジェット E0800168 3000bar ハツリノズル

## the new scater

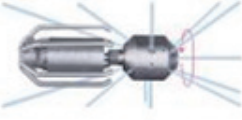
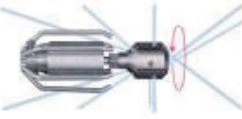


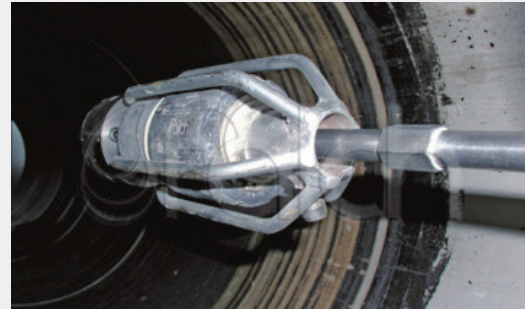
	スケーター5 380V
	Z0000969
	max 500 bar
	20-60 ℓ/min
	6/3 style 13
	54kg 1095 × 487 × 1223mm



	スケーター30 380V
	Z0001747
	max 3000 bar
	20-45 ℓ/min
	20/10 style 9
	71kg 1058 × 487 × 1223mm

## Drainspeed nozzles (パイプクリーニングノズル)

	ドレインスピード30
	Z0000574
	3000bar style 9
	ドレインスピード30
	Z0000614
	3000bar style 9



## Drain helper 250

	ドレインヘルパー 250
	Z0000570
	Φ 300-900mm
	ドレインスピード30
	Z0000556
	style 5



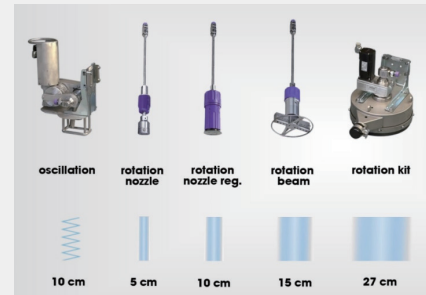


## Multi worker 250

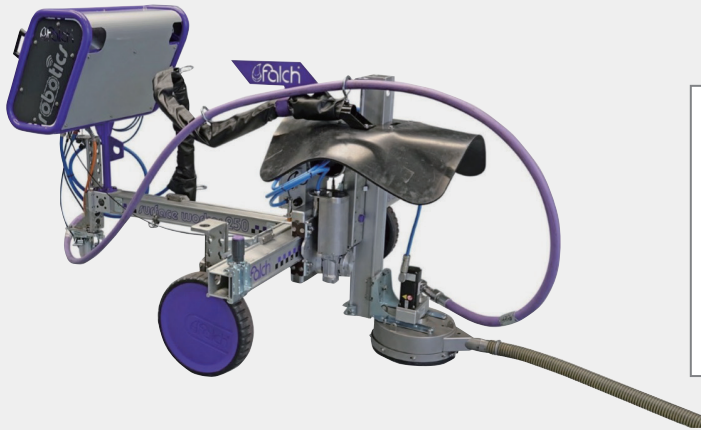


Multi worker 250

	マルチワーカー 250
	Z0000583
	max 3000bar
	max 80ℓ/min
	400v/50Hz/16A
	89kg
	1623 × 790 × 560mm 反力 max 600N



## Surface worker 250



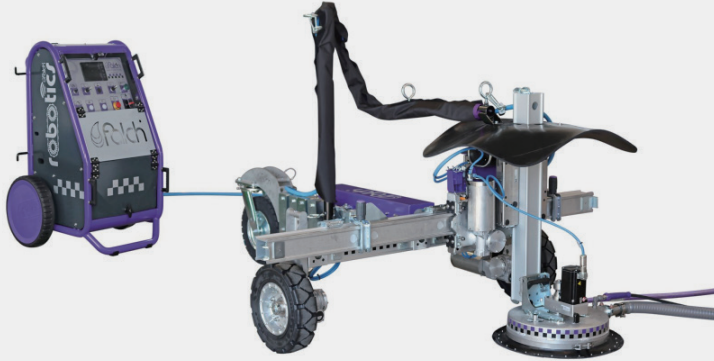
Surface worker 250

	サーフェスワーカー250
	Z0000798
	max 3000bar
	max 80ℓ/min
	400v/50Hz/16A
	200kg
	2200 × 2100 × 1200mm 反力 max 600N

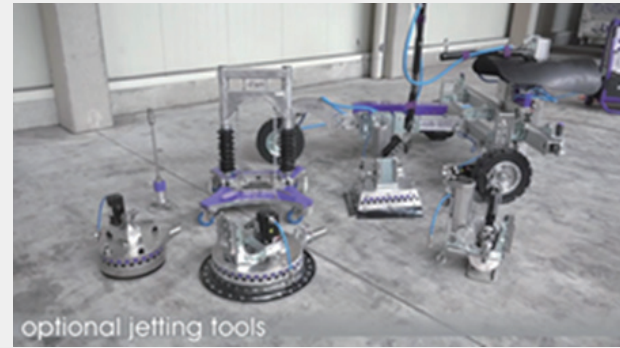
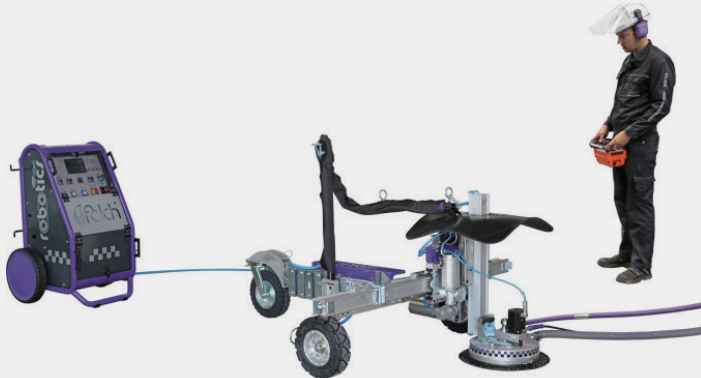




## surface rob 250 30-2000-e



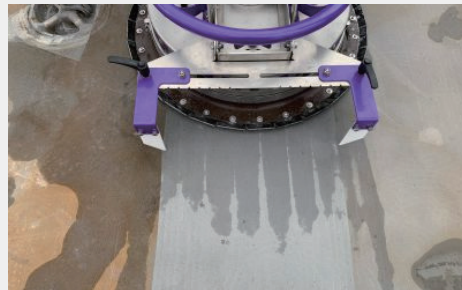
	サーフェスロボ250
	Z0000828 max 3000bar max 80ℓ/min 400v/50Hz/16A 240kg 2200 × 2100 × 1200mm 反力 max 600N



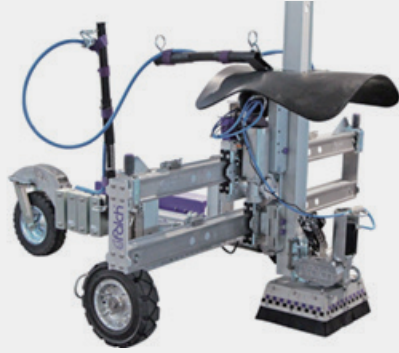
## line worker 250



	ラインワーカー 250
	Z0000683 max 3000bar max 80ℓ/min 230v/50Hz/16A 96kg 1850 × 620 × 1170mm 反力 max 600N

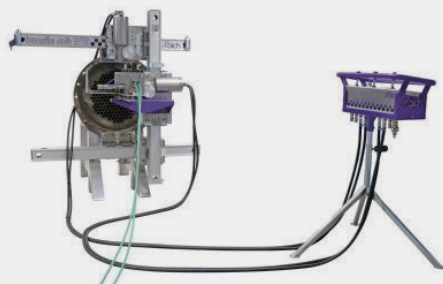
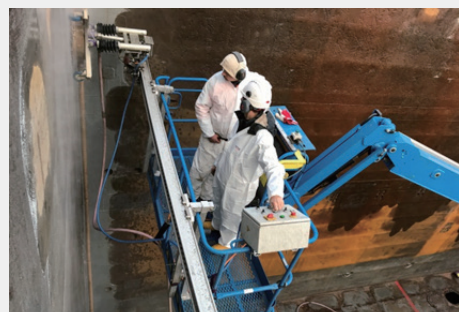
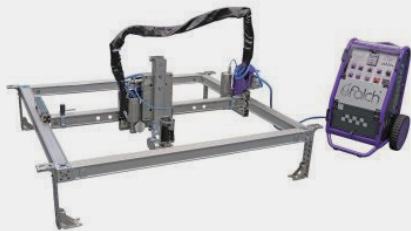


# water jetting robots





# water jetting robots





   
...working for your success.



 **GUTTECH PRO**

グーテック プロ 株式会社

〒007-0803

北海道札幌市東区東苗穂3条3丁目1-27

TEL 050-7574-9988 FAX 011-299-3727

E-mail: info@guttech-pro.jp

<http://www.guttech-pro.jp>